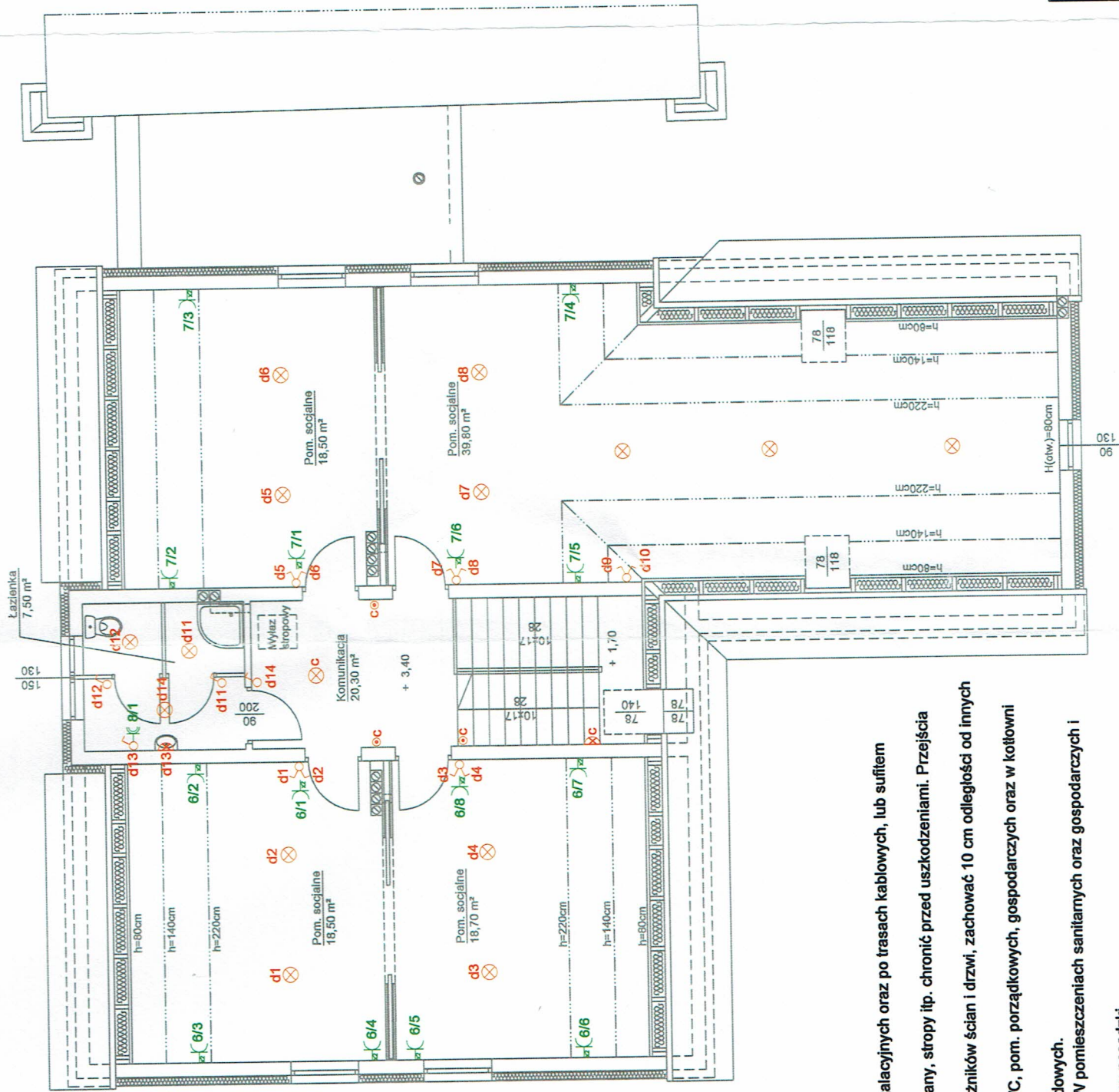


RZUT PODDASZA  
skala 1:100

LEGENDA:

- wypust oświetleniowy/zaalający
- łącznik jednobiegunowy
- łącznik dwubiegunowy
- łącznik schodowy
- łącznik bistabilny
- gniazdo jednofazowe podtytkowe z uzmieleniem (w łazienkach o IP 44)
- gniazdo 2xRJ45
- przycisk wyłącznika ppoż
- oprawa n/ł LED np. ES-SYSTEM MODERNA 2
- oprawa n/ł LED np. ES-SYSTEM CAMELEON MIDI 1N
- plafon n/ł LED 11W (łazienki IP 44)
- oprawa zewnętrzna np. SU-MA WILLY
- oprawa ośw. ewak./awar. np. AWEX OUTDOOR
- oprawa ośw. ewak./awar. np. AWEX AXN/XP



1. Przewody doprowadzić pod tynkiem w ścianach, w rurkach instalacyjnych oraz po trasach kablowych, lub sufitem podwieszanym jeżeli występuje.
2. Wszystkie przejścia przewodów instalacji elektrycznej przez ściany, stropy itp. chronić przed uszkodzeniami. Przejścia wykonać w przepustach rurowych.
3. Instalacje prowadzić: 30 cm od posadzki i sufitu, 15 cm od narożników ścian i drzwi, zachować 10 cm odległości od innych instalacji.
4. Instalacje wykonać w stopniu ochrony IP20. W sanitariatach, WC, pom. porządkowych, gospodarczych oraz w kotłowni zachować IP44
5. Wykonać odrębne trasy kablów dla instalacji silno - i niskoprądowych.
6. Gniazda montować na wysokości 0,3m od poziomu posadzki. W pomieszczeniach sanitarnych oraz gospodarczych i technicznych na wysokości 1,2m od poziomu posadzki.
7. Wyłączniki oświetlenia montować na wysokości 1,1m od poziomu posadzki.
8. Kable i przewody należy układać w sposób zapewniający ich wytrzymałość na przewidywane uszkodzenia mechaniczne w miejscu ich instalowania. Stosować przewody o izolacji 750V.
9. Wszystkie oprawy świetłkowe z elektronicznymi układami zapłonowymi.
10. Dla oświetlenia awaryjnego przewidziano wydzielone oprawy jednofunkcyjne awaryjne i ewakuacyjne kierunkowe z piktogramami oraz autonomiczne oprawy awaryjne o czasie podtrzymania 1h. Praca opraw oświetlenia awaryjnego "na ciemno".
11. Przed zamówieniem i wykonaniem instalacji oświetlenia awaryjnego (ewakuacyjnego) należy potwierdzić posiadanie świadectwa dopuszczenia CNBOP opraw.

|                                |             |
|--------------------------------|-------------|
| LS-STUDIO Pracownia Projektowa | RYS. E-2    |
| Lukasz Świątkowski             | SKALA 1:100 |
| ul. Wycot 6                    | 11.2017r.   |
| 05-200 Wołomin                 |             |
| NIP: 125136947                 |             |

|   |
|---|
| TEMAT: Zmiana sposobu użytkowania budynku mieszkalnego na potrzeby kompleksu Muzeum Wojska, Wojskowskości i Ziemi Orzyskiej w Orzyszu |
| INWESTOR: MUZEUM WOJSKA WOJSKOWOŚCI I ZIEMI ORZYSKIEJ W ORZYSZU<br>ul. Głęboka 9, 12-250 Orzysz                                       |
| ADRES INWESTYCJI: dz.nr ewid. 296/15<br>obręb 4 Orzysz, gmina Orzysz  |
| BRANŻA: ELEKTRYCZNA   |
| PROJEKTANT:<br>mgr inż. Artur Leszczyński<br>WAM/0179/POE/14  |