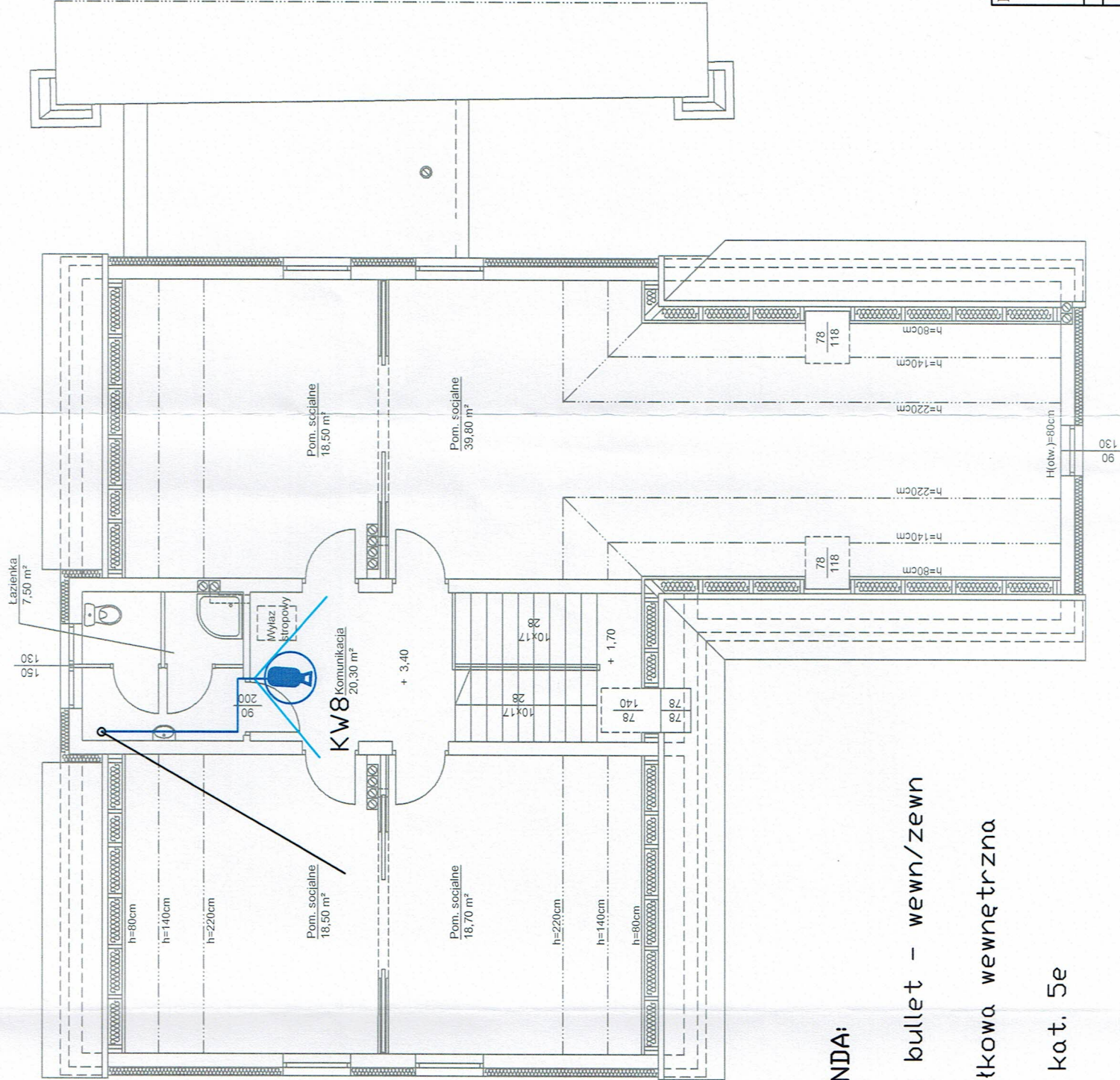


RZUT PODDASZA
skala 1:100



LEGENDA:




Kamera typu bullet - wewn/zewn



Kamera kopułkowa wewnętrzna

— kabel U/UTP kat. 5e

1. Przewody rozprzewadzić pod tynkiem w ścianach, w rurek instalacyjnych oraz po trasach kablowych, lub nad sufitem podwieszanym jeżeli występuje.
2. Wszystkie przejścia przewodów instalacji przez ściany, stropy itp. chronić przed uszkodzeniami. Przejścia wykonać w przepustach rurowych.
3. Instalacje prowadzić: 30 cm od posadzki i sufitu, 15 cm od narożników ścian i drzwi, zachować 10 cm odległości od innych instalacji.
4. Wykonać odrębne trasy kablowe dla instalacji elektrycznych i teletechnicznych.
5. Kable i przewody należy układać w sposób zapewniający ich wytrzymałość na przewidywane uszkodzenia mechaniczne w miejscu ich instalowania.

PRACOWNIA PROJEKTOWO-WYKONAWCZA	RYS. T-2
	Alicja Baran
ul. Portowa 2/3	SKALA ---
11-600 Węgorzewo	05.2018 r.
tel: 503-143-366; 690-552-947	krzysiekprojekt@poczta.fm
www.projekty-baran.pl	architek@poczta.fm
architek@poczta.fm	krzysiekprojekt@poczta.fm
TEMAT: Zmiana sposobu użytkowania budynku mieszkalnego na potrzeby kompleksu Muzeum Wojska, Wojskowości i Ziemi Orzyskiej w Orzyszu	
INWESTOR: MUZEUM WOJSKA WOJSKOWOŚCI I ZIEMI ORZYSKIEJ W ORZYSZU, ul. Giżycka 9, 12-250 Orzysz	
ADRES INWESTYCJI: dz.nr ewid. 296/15 obręb 4 Orzysz; gmina Orzysz	
BRANŻA: TELETECHNICZNA-CCTV-RZUT PARTERY	
Projektant:	
mgr Dariusz Rybaczuk WAM/0052/ZHOT/05	
Sprawdzający:	
mgr inż. Piotr Raczynski WAM/0104/POOT/08	