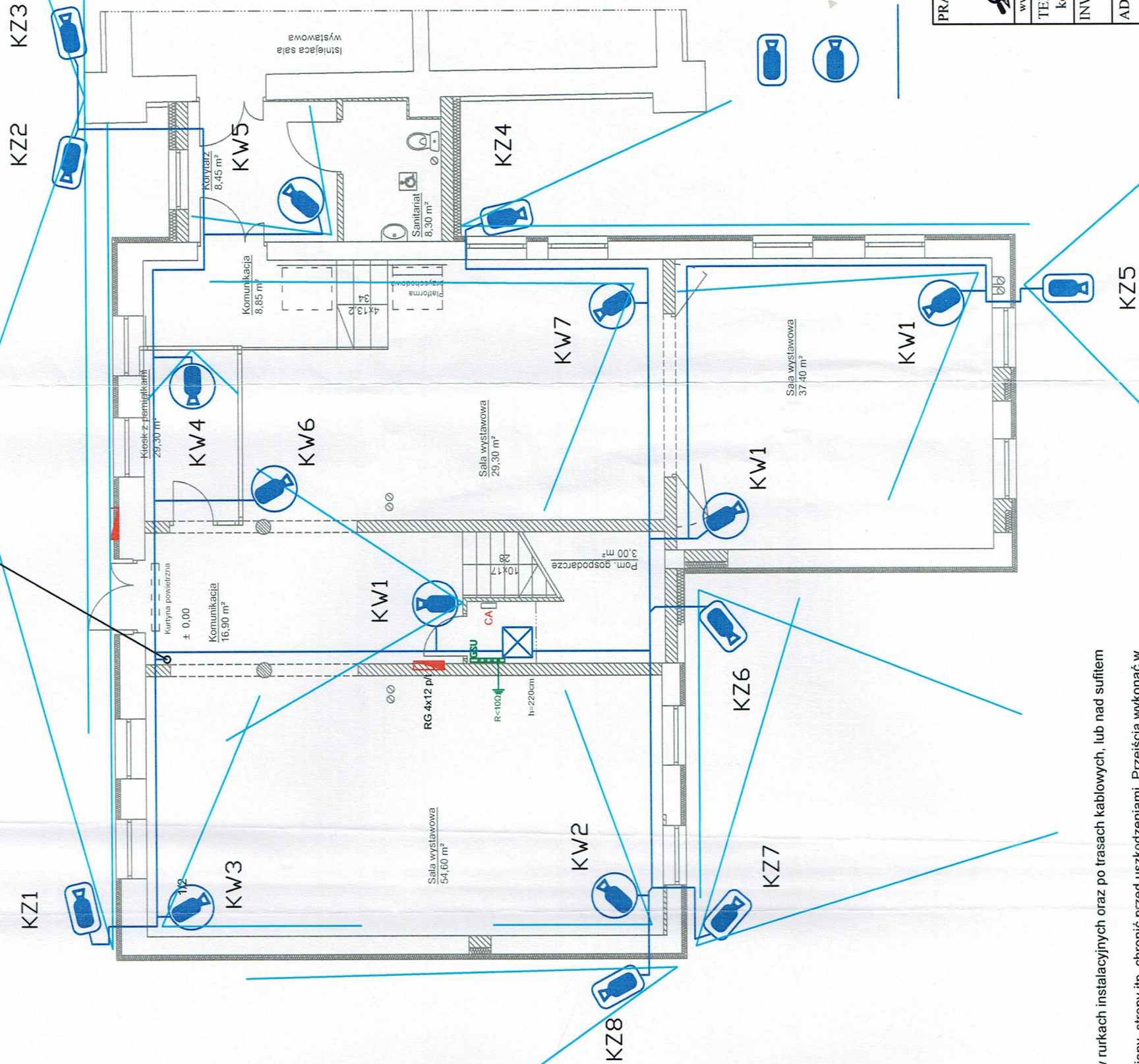


RZUT PARTERU
skala 1:100



LEGENDA:

- Kamera typu bullet - wewn/zewn
- Kamera kopułkowa wewnętrzna
- kabel U/UTP kat. 5e

PRACOWNIA PROJEKTOWO-WYKONAWCZA	RYS. T-1
Alicja Baran ul. Portowa 2/3 11-600 Węgorzewo tel: 503-143-366; 690-552-947 architekt@poczta.fm krzysiekprojekt@poczta.fm	SKALA 1:100
05.2018 r.	
TEMAT: Zmiana sposobu użytkowania budynku mieszkalnego na potrzeby kompleksu Muzeum Wojska, Wojskowości i Ziemi Orzyskiej w Orzyszu	
INWESTOR: MUZEUM WOJSKA WOJSKOWOŚCI I ZIEMI ORZYSKIEJ W ORZYSZU, ul. Giżycka 9; 12-250 Orzysz	
ADRES INWESTYCJI: dz.nr ewid. 296/15 obręb 4 Orzysz; gmina Orzysz	
BRANŻA: TELETECHNICZNA-CCTV-RZUT PARTERU	
Projektant: mgr Dariusz Rybaczek WAM/0052/ZHOT/05	
Sprawdzający: mgr inż. Piotr Raczynski WAM/0104/POOT/08	

- Przewody rozprowadzić pod tynkiem w ścianach, w rurek instalacyjnych oraz po trasach kablowych, lub nad sufitem podwieszanym jeżeli występuje.
- Wszystkie przejścia przewodów instalacji przez ściany, stropy itp. chronić przed uszkodzeniami. Przejścia wykonać w przepustach rurowych.
- Instalację prowadzić: 30 cm od posadzki i sufitu, 15 cm od narożników ścian i drzwi, zachować 10 cm odległości od innych instalacji.
- Wykonać odrębne trasy kablowe dla instalacji elektrycznych i teletechnicznych.
- Kable i przewody należy układać w sposób zapobiegający ich wytrzymałości na przewidywane uszkodzenia mechaniczne w miejscu ich instalowania.